

# Chapeau pour enfant, Nordic Look



**Taille:** B et C pour un tour de tête de 18" (46 cm)  
D et E pour un tour de tête de 19" (48 cm)

**Laine:** Laine Fairytale D.K. (50 g)  
Couleur principale (B): 1 pelote  
Couleur contrastante (A): 1 pelote

**Aiguilles:** 2 aiguilles 3¼ mm (US 3) et 2 aiguilles 4 mm (US6).  
Une aiguille circulaire 4 mm (US6) de 40 cm de longueur.  
Ou les aiguilles nécessaires pour obtenir la tension requise.

**Tension:** 22 mailles et 30 rangs = 4 pouces (10 cm) en point Jersey  
avec les aiguilles 4 mm (US 6).

**Point Jersey:** 1 rang endroit, 1 rang envers

## INSTRUCTIONS

Les instructions sont écrites pour les grandeurs B et C. Tous les changements nécessaires pour les grandeurs D et E (DE) sont écrites entre parenthèses: ( ).

### Former le premier cache-oreille

Avec le coloris B et les aiguilles 3¼ mm monter 7 mailles.

**Rang 1:** (envers du tricot) Tout à l'envers.

**Rang 2:** Glisser 1 maille en tricotant comme à l'envers, augmenter 1 maille dans la maille suivante, tricoter à l'endroit jusqu'aux 2 dernières mailles, augmenter d'une maille dans la maille suivante, 1 maille à l'endroit.

**Rang 3:** Glisser 1 maille en tricotant comme à l'endroit, augmenter 1 maille dans la maille suivante, tricoter à l'envers jusqu'aux 2 dernières mailles, augmenter d'une maille dans la maille suivante, 1 maille à l'envers.

Répéter les 2 derniers rangs une fois (DE-2 fois) encore le 2e rang une fois, 17 mailles sur l'aiguille (DE-21 mailles).

En glissant la première maille au début de chaque rang tel que précédemment, tricoter 9 rangs (DE-11 rangs) en jersey sans augmentation avec l'endroit du tricot vous faisant face pour le rang suivant.

Couper la laine B et placer ces mailles en attente sur une autre aiguille.

Faire un deuxième cache oreille mais ne pas couper la laine.

**Rang suivant:** Avec le coloris B et l'aiguille circulaire 4 mm (US 6), monter 10 mailles (DE = 9 mailles). Tricoter les mailles du cache-oreille. Monter 36 mailles. Tricoter les mailles du premier cache-oreille. Monter 10 mailles (DE = 9 mailles) = 90 mailles sur l'aiguille (DE = 96 mailles).

Avec le coloris B, tricoter 1 rang à l'envers.

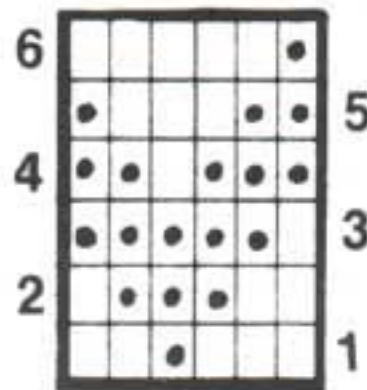
Avec le coloris A, tricoter 2 rangs à l'endroit.

Avec le coloris B, tricoter 8 rangs en jersey, terminant avec l'endroit vous faisant face pour le rang suivant.

En suivant le graphique, tricotant les 6 rangs en jersey avec le coloris A, suivre les rangs endroit de droite à gauche et les rangs envers de gauche à droite.

Couper le coloris A.

Avec le coloris B, tricoter 8 rangs en jersey.



**Pour former la couronne:**

**Rang 1:** (9 endroit, 2 endroit ensemble) 8 fois, 2 endroit (DE = 8 endroit), 82 mailles sur l'aiguille (DE=88 mailles).

**Rang 2 et tous les rangs pairs:** tout à l'envers.

**Rang 3:** (8 endroit, 2 endroit ensemble) 8 fois, 2 endroit (DE = 8 endroit.

**Rang 5:** (7 endroit, 2 endroit ensemble) 8 fois, 2 endroit (DE = 8 endroit.

**Rang 7:** (6 endroit, 2 endroit ensemble) 8 fois, 2 endroit (DE = 8 endroit.

**Rang 9:** (5 endroit, 2 endroit ensemble) 8 fois, 2 endroit (DE = 8 endroit.

**Rang 11:** (4 endroit, 2 endroit ensemble) 8 fois, 2 endroit (DE = 8 endroit.

**Rang 13:** (3 endroit, 2 endroit ensemble) 8 fois, 2 endroit (DE = 8 endroit.

**Rang 15:** (2 endroit, 2 endroit ensemble) 8 fois, 2 endroit (DE = 8 endroit.

**Grandeur DE seulement:** (1 endroit, 2 endroit ensemble) 8 fois, 8 endroit.

**Toutes grandeurs:**

**Rang suivant:** Couper la laine et enfiler dans les 26 mailles restantes (DE = 24 mailles), bien serrer et faire la couture de l'arrière du chapeau.

**Attaches:** (En faire 2)

Monter en ne serrant pas 45 mailles et ensuite les rabattre.

Étirer pour redresser et coudre au bas de chaque cache-oreille.